

creatività OGGI

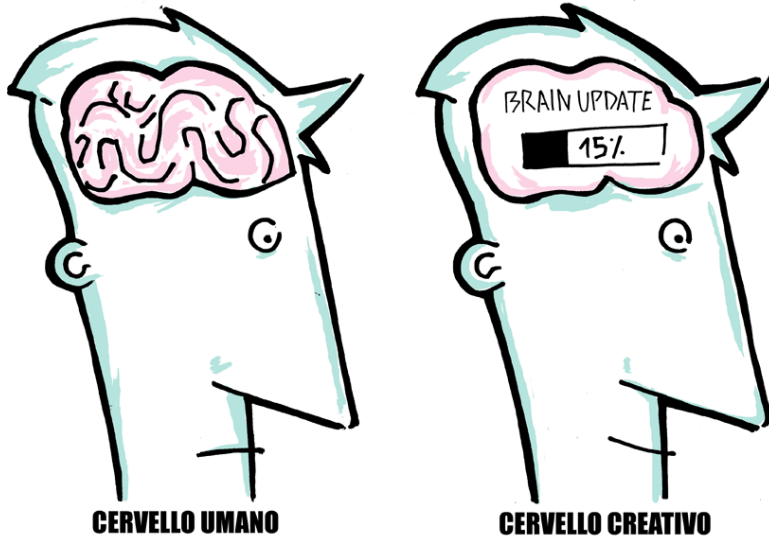
Imparare a usare il pensiero creativo per il successo della propria azienda o della propria organizzazione

UNA MENTE CREATIVA



LE CAPACITA' CREATIVE DI BASE

L'esercizio su alcune capacità creative di base vi aiuterà a iniziare. Lavorandoci su, noterete un miglioramento nel pensare a nuove soluzioni, a vedere nuovi modi di approcciarsi a una questione, a scoprire nuove opportunità.



Migliorerete anche nel riconoscere quando e dove il pensiero creativo potrà essere utile nel vostro lavoro, per il vostro sviluppo personale o nella vita quotidiana.

UNA MENTE CREATIVA

LE CAPACITA' CREATIVE DI BASE



Le cinque capacità creative di base sono

- 1. La Percezione Creativa**
- 2. Il Posticipare il giudizio**
- 3. L'Associazione Flessibile**
- 4. La Divergenza**
- 5. Lo Sviluppo dell'Immaginazione**

UNA MENTE CREATIVA

LE CAPACITA' CREATIVE DI BASE

La Percezione Creativa

Gli scienziati ancora non hanno scoperto come funzioni esattamente la percezione. Noi ci fidiamo della nostra percezione per esplorare ed interpretare ciò che ci circonda. Attraverso i sensi conosciamo la realtà. Ciò significa anche che **la realtà cambia quando cambia anche la percezione**. E' un concetto molto importante per il Processo Creativo.

Perché il cambiamento di percezione non è così facile?

Perché già durante la percezione intervengono i nostri schemi mentali e, in particolare, quelli che si ripetono spesso tendono a diventare dominanti!



UNA MENTE CREATIVA

LE CAPACITA' CREATIVE DI BASE



La Percezione Creativa

Guardate come funziona con il disegno qui sotto. **Cosa vedete?**



Quando avrete trovato 5 interpretazioni, andate alla fine delle slide.

UNA MENTE CREATIVA

LE CAPACITA' CREATIVE DI BASE



La Percezione Creativa

Nella nostra società ci si sforza molto (anche involontariamente) a influenzare la nostra percezione delle cose. L'istruzione, la pubblicità, e la politica: ciascuna esercita la propria influenza.

Al contempo, la realtà fa scherzi sulla nostra creatività, consentendoci di vedere solo quello che **C'E'**. O peggio ancora: possiamo vedere solo quello che **PENSIAMO** ci sia. Così, ci "abituamo" alla nostra visione della realtà. Gli schemi mentali non provengono dall'esterno; sono saldamente radicati nella nostra percezione.

La scienza ha già dimostrato che la Percezione consiste, solo per il 20%, da informazioni esterne, mentre l'80% è prodotto nel nostro cervello.

Ciò significa che noi non vediamo tanto le informazioni che provengono dall'esterno, quanto quelle che vanno verso l'esterno.

UNA MENTE CREATIVA

LE CAPACITA' CREATIVE DI BASE



La Percezione Creativa

La percezione, essendo così elementare, ha un impatto diretto sul nostro pensiero.

Ciò spiega perché nuovi concetti e nuove visioni hanno bisogno di tempo per sfondare.

Allora, cos'è la percezione creativa?



La percezione creativa consiste nel riconoscere le tendenze e i pregiudizi nella vostra percezione (e in quella degli altri) e nel liberarvene.

La domanda da porsi per liberarsene è: **Come posso vedere una cosa in maniera diversa?** Solo quando impareremo a vedere in maniera diversa, saremo capaci della vera innovazione.

Molti cambiamenti iniziano con il guardare le cose in maniera diversa.

UNA MENTE CREATIVA

LE CAPACITA' CREATIVE DI BASE



La Percezione Creativa

Cosa avete visto?

Il disegno (realizzato da Dallenbach), rappresenta una mucca. Forse non l'avete riconosciuta immediatamente.



Ciò che è importante, comunque, è che una volta riconosciuta con certezza la mucca, vi sarà difficile vedere altro!

Da ora in poi, l'immagine della mucca è dominante nella vostra percezione. Il disegno ha acquistato un valore specifico.

E' più difficile per i vostri pensieri distaccarsi da essa, così come prima.

Ecco con quanta velocità si creano gli schemi mentali!

C
r
e
a
t
i
v
i
t
à

O
G
G
I

NEXT!



Vai alla prossima pillola di **Creatività Oggi!**



Tratto da Creativity Today
di I. Bytтеbier e R. Vullings

